



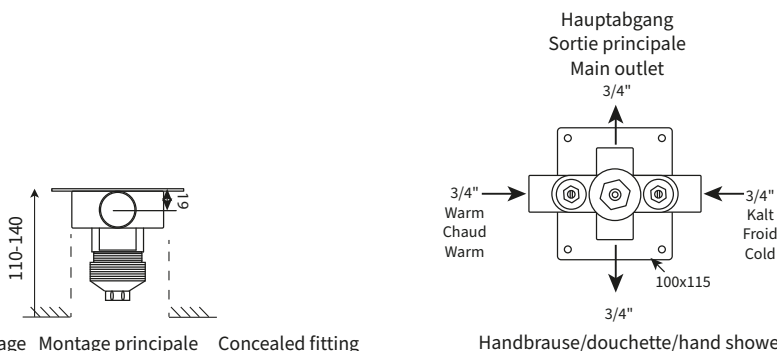
29450 +28445

THE-BATH-SHOP.COM

Version 03.03.26

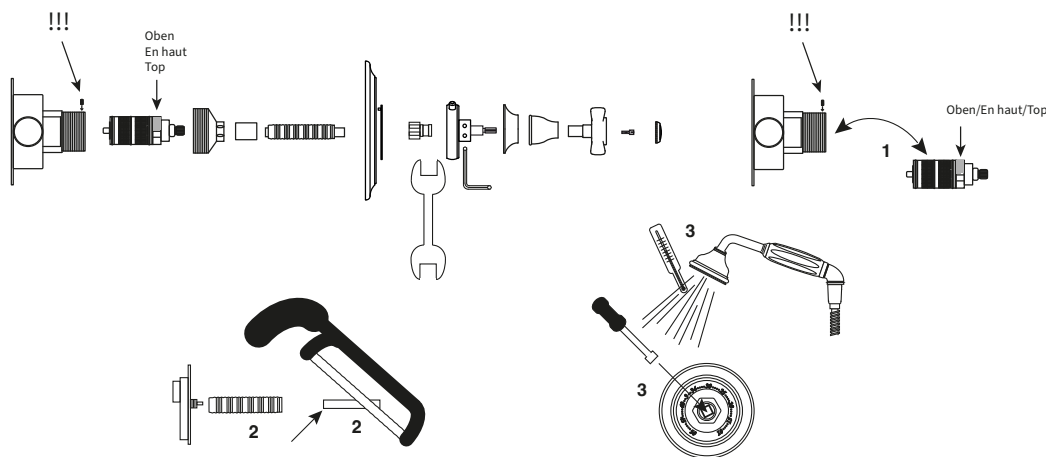
SINCLAIR 3/4" UP-Thermostatenmischer
 SINCLAIR 3/4" Mitigeur thermostatique à encastrer
 SINCLAIR 3/4" Concealed thermostatic mixer

1



Rohmontage Montage principale Concealed fitting Handbrause/douchette/hand shower

2



+

Verlängerung:
 Extralanges Feingewinderohr,
 Vierkantstange zum Kürzen

Rallonge:
 Tige filetée, tube carré extra-long
 à couper

Extension:
 Extra-long threaded tube,
 square spindle



1. Vorbereitung

Kartusche entfernen. Warm- und Kaltwasser gut spülen, Kartusche wieder einsetzen, evtl. Feinfilter reinigen.

2. Kürzen der Verlängerung

Das äussere Feingewinde hat kartuschenseitig ein längeres Feingewinde.

WICHTIG: Die Vierkantstange bewegt sich auf und ab auf der steigenden Achse der Kartusche. Die Vierkantstange darf oben nicht anstehen, sonst löst/klemmt alles, also nicht zu knapp kürzen. Alle Ecken nach dem Kürzen rundfeilen, ansonsten wird die Kartuschenachse zerstört. Alles gut fetten.

3. Thermostat einstellen

Mit einem Thermometer die austretende Wassertemperatur messen. Am Vierkant regeln bis 32 Grad austritt. Griffhalter so aufsetzen, dass der Pfeil auf 32 Grad zeigt.

Problemlösungen:

Temperatur lässt sich nicht einstellen:

- Der Griffhalter ist lose auf der Achse
- Der Vierkant fehlt oder ist zu kurz geschnitten
- Feinfilter der Kartusche sind verstopft
- Kartusche ausser Funktion, Ersatz nötig
- Warmwasserzulauf muss min. 40° sein
- Druckunterschied zwischen W+K sollte weniger als 1 bar betragen

Griff ist schwergängig:

-Wenn der UP-Körper schräg in der Wand sitzt, dann muss die Deckplatte mit der Celsiusanzeige geschliffen werden, bis diese parallel zum UP-Körper ist. Ansonsten klemmt die Verlängerung.

-Die Achse der Kartusche wurde mit der Zeit schwergängig, bedingt durch Ablagerungen, oder sie ist krumm. Die Kartusche muss ersetzt werden.

-Die Verlängerung zwischen Griffhalter und Kartusche ist schwergängig, bedingt durch Ablagerung. Dies muss als Set ersetzt werden.

1. Préparation

Retirez la cartouche. Rincez bien l'alimentation chaude et froide. Réinstallez la cartouche. Nettoyez éventuellement les filtres fins.

2. Raccourcir la tige lors du changement

La rallonge avec filetage fin à l'extérieur possède aussi un filetage plus longue, côté cartouche. Attention: la tige carrée monte et descend sur l'axe de la cartouche. Cette tige ne doit en aucun cas buter contre le haut pour éviter tout dévissage ou blocage. Veillez à limer les angles après le raccourcissement pour éviter des dommages à l'axe de la cartouche. Effectuez un graissage complet.

3. Réglage du thermostat

Mesurez la température de l'eau avec un thermomètre. Réglez la tige carrée jusqu'à ce que la température atteigne 32° Celsius. Posez le support de la manette avec la flèche dirigée sur 32° Celsius.

Résolution de problèmes:

Impossible de régler la température:

- Le support de la manette est déboîté
- La tige carrée manque ou elle est trop court
- Les filtres fins sont bouchés
- La cartouche est hors-service, il faut la remplacer
- Typ de cartouche inadéquat (normale/inversée)
- La température de l'alimentation en eau chaude doit atteindre au minimum 40°.
- La différence de pression entre chaud et froid ne doit pas excéder 1 bar

Manette dur à tourner:

-Lorsque le corps à encastrer est placé en biais par rapport à la paroi, il faut déplacer la plaque de porcelaine Celsius jusqu'à ce qu'elle soit parallèle au corps à encastrer pour éviter de bloquer la rallonge.

-Avec le temps, l'axe de la cartouche peut être bloqué à cause du calcaire ou d'autres impuretés. Il faut changer la cartouche.

-Des dépôts créent une friction entre le support de la manette et l'axe de la cartouche. Il faut remplacer l'ensemble.